



การไฟฟ้าส่วนภูมิภาค
PROVINCIAL ELECTRICITY AUTHORITY

วิทยุขอดับไฟ

เลขที่ ก.๓.สค.(ปน.) ๒๐๙๙ / ๒๕๖๒
ชื่อผู้รับ นายถนัดพงษ์ วงษ์พันธ์ุทา
ชื่อผู้ส่ง นายวิฑูรท์ ชาติวัฒนานนท์

วันที่ ๒๘ พ.ย. ๒๕๖๒
ตำแหน่ง อ.ก.ปน.(ก.๓)
ตำแหน่ง รจก.(ล) รักษาการแทน ผจก.ภฟจ.สค.ชั้น๑

ด้วยการไฟฟ้า จ.สมุทรสาคร จะขอดับไฟเพื่อปฏิบัติงาน ย้ายแนวระบบสายส่ง ๑๑๕ เควีและ ระบนจำหน่าย

ตามแผนผังสังเขปแนบ จำนวน ๒ แผ่น ดังนี้

ที่	พิดเตอร์	วัน/เดือน/ปี	ตั้งแต่เวลา	ถึงเวลา	ลักษณะงานที่ปฏิบัติ และบริเวณที่ปฏิบัติงาน	จาก	ถึง	ผู้ควบคุมงาน
๑	BNP๐๗	๘ ธ.ค. ๖๒	๐๘.๐๐ น.	๑๗.๐๐ น.	ย้ายแนวระบบสายส่งและระบบจำหน่าย บริเวณ ตั้งแต่คลองบางไผ่ใหม่ ถึง คลองย่านซื่อ แนว ก.พระราม ๒ (ขาเข้า)	จุดตัดเบรกโดยวิธี ฮอทไลน์กระเช้า วงจรบน	BNP๗S-๐๗ แยกบ้านแพ้ว	นายเกียรติพันธ์ หลุยเจริญ โทร ๐๘-๕๑๐๗-๖๙๘๘
๒	BNP๐๗	๘ ธ.ค. ๖๒	๐๘.๐๐ น.	๑๗.๐๐ น.		จุดตัดเบรกโดยวิธี ฮอทไลน์กระเช้า วงจรบน	BNP๗S-๐๕ ตรงข้าม รพ. บ้านแพ้ว ๒	
๓	BNP๐๗	๘ ธ.ค. ๖๒	๐๘.๐๐ น.	๑๗.๐๐ น.		จุดตัดเบรกโดยวิธี ฮอทไลน์กระเช้า วงจรบน	BNP๗S-๐๖ วัดบางตะคอก	
๔	BNP๐๒	๘ ธ.ค. ๖๒	๐๘.๐๐ น.	๑๗.๐๐ น.		จุดตัดเบรกโดยวิธี ฮอทไลน์กระเช้า วงจรล่าง	BNP๒S-๐๗ แยกบ้านแพ้ว	
๕	BNP๐๒	๘ ธ.ค. ๖๒	๐๘.๐๐ น.	๑๗.๐๐ น.		จุดตัดเบรกโดยวิธี ฮอทไลน์กระเช้า วงจรล่าง	BNP๒S-๐๕ ตรงข้าม รพ. บ้านแพ้ว ๒	
๖	BNP๐๒	๘ ธ.ค. ๖๒	๐๘.๐๐ น.	๑๗.๐๐ น.		จุดตัดเบรกโดยวิธี ฮอทไลน์กระเช้า วงจรล่าง	BNP๒S-๐๖ วัดบางตะคอก	

พื้นที่ที่มีผู้ใช้ไฟได้รับผลกระทบ(ไฟดับ) บริเวณ ปากทางแยกบ้านแพ้ว แนวก.พระราม๒ (ขาเข้า)

ผู้ประสานงานการดับไฟ ชื่อ นายอำนาจ เทียนทอง ตำแหน่ง ทผ.ปน. โทร ๐๘-๑๙๙๕-๕๒๖๑

พื้นที่ ที่ขอดับไฟปฏิบัติงานมีสายเคเบิลใยแก้วนำแสงของ กฟภ. (หากมีโอกาสชำรุด ผศส.กรส.(ก.๓) จะไปตรวจสอบก่อนปฏิบัติงาน)

๑. มีสายเคเบิลใยแก้วนำแสง ๑.๑ มีโอกาสชำรุด ๑.๒ ไม่มีโอกาสชำรุด

๒. ไม่มีสายเคเบิลใยแก้วนำแสง

ลงชื่อ

(นายวิฑูรท์ ชาติวัฒนานนท์)

ตำแหน่ง รจก.(ล) รักษาการแทน ผจก.ภฟจ.สค.ชั้น๑

สำหรับแผนกควบคุมการจ่ายไฟ (ผคฟ.) กฟภ.๓

เรียน อก.ปป.(ก.๓)

ผคฟ. พิจารณาแล้วเห็นควร

อนุมัติให้ดับไฟตามคำขอข้อ.....ฟีดเดอร์.....จาก.....ถึง.....
ในวันที่.....ตั้งแต่เวลา.....น. ถึง.....น. ตามใบสั่งทำสวิชชิงเลขที่.....

อนุมัติให้ดับไฟตามคำขอข้อ.....ฟีดเดอร์.....จาก.....ถึง.....
ในวันที่.....ตั้งแต่เวลา.....น. ถึง.....น. ตามใบสั่งทำสวิชชิงเลขที่.....

อนุมัติให้ดับไฟตามคำขอข้อ.....ฟีดเดอร์.....จาก.....ถึง.....
ในวันที่.....ตั้งแต่เวลา.....น. ถึง.....น. ตามใบสั่งทำสวิชชิงเลขที่.....

อนุมัติให้ดับไฟตามคำขอข้อ.....ฟีดเดอร์.....จาก.....ถึง.....
ในวันที่.....ตั้งแต่เวลา.....น. ถึง.....น. ตามใบสั่งทำสวิชชิงเลขที่.....

อนุมัติให้ดับไฟตามคำขอข้อ.....ฟีดเดอร์.....จาก.....ถึง.....
ในวันที่.....ตั้งแต่เวลา.....น. ถึง.....น. ตามใบสั่งทำสวิชชิงเลขที่.....

อนุมัติให้ดับไฟตามคำขอข้อ.....ฟีดเดอร์.....จาก.....ถึง.....
ในวันที่.....ตั้งแต่เวลา.....น. ถึง.....น. ตามใบสั่งทำสวิชชิงเลขที่.....

อนุมัติให้ดับไฟตามคำขอข้อ.....ฟีดเดอร์.....จาก.....ถึง.....
ในวันที่.....ตั้งแต่เวลา.....น. ถึง.....น. ตามใบสั่งทำสวิชชิงเลขที่.....

พนักงานศูนย์ฯ นาย.....ประสานงานการขอดับไฟกับ.....

(.....)

สำหรับผู้อนุมัติ

ที่ ก.๓ กปป.(คฟ.)

เรียน ผจก.....

อก.วว.(ก.๓)

อนุมัติ และแจ้ง จป. เพื่อตรวจสอบความปลอดภัย,
พร้อมทั้งลงข้อมูลแจ้งแผนดับไฟลงใน www.pea.co.th

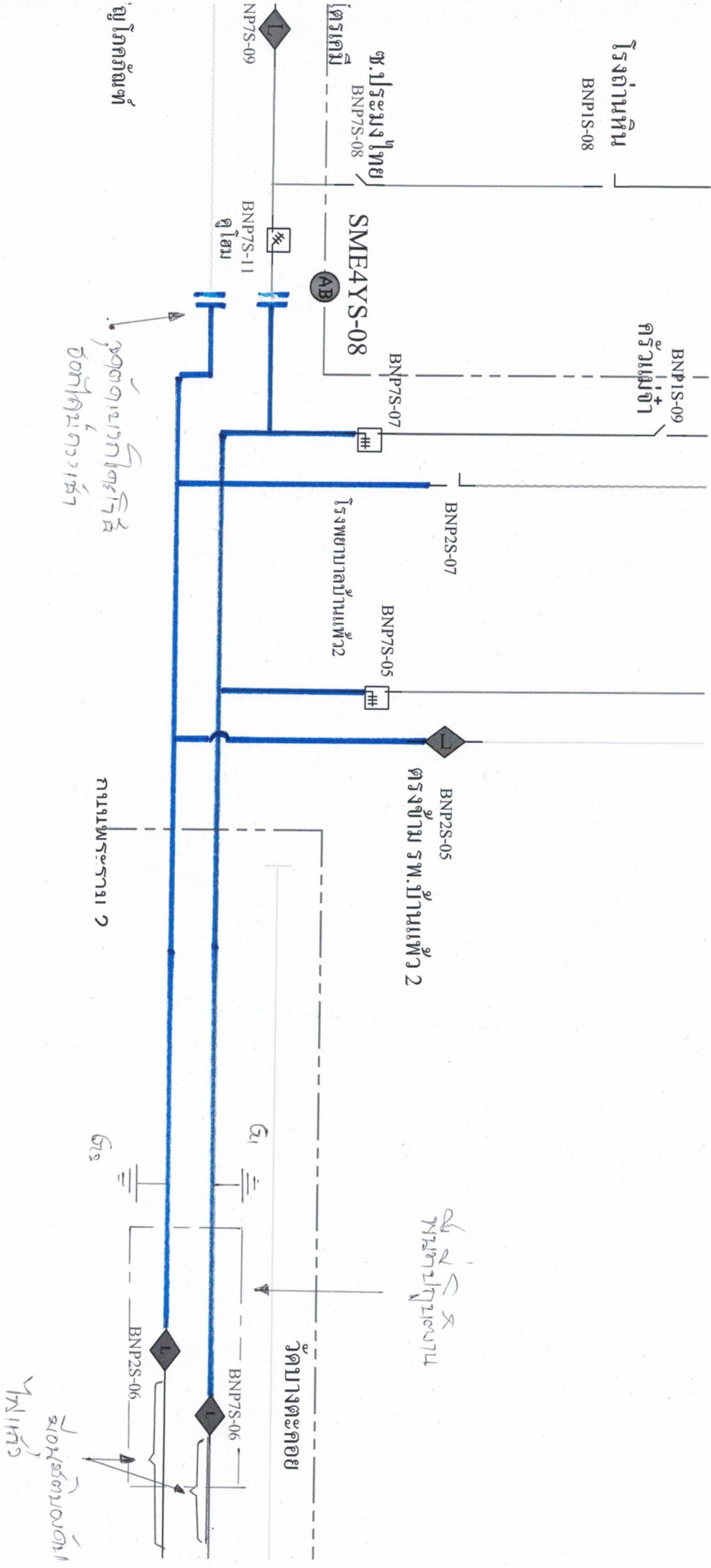
ขั้นตอนการสวิชชิง.....แผ่น

แผนผังแนบ.....แผ่น

ผจฟ.....(สถานี.....)

เพื่อทราบ และจัดพนักงานเข้าปฏิบัติงานร่วมกับศูนย์
นครปฐม ตั้งแต่เวลา.....น.เป็นต้นไป จนกว่างานจะแล้วเสร็จ

การกำหนดโมดูลให้ใช้งานได้



การกำหนดโมดูลให้ใช้งานได้

ตู้เก็บขยะ

ตู้ไฟฟ้า

BNP7S-06

BNP2S-06

จุดทางตะคอง

ตู้เก็บขยะ

ตู้ไฟฟ้า

BNP7S-11

SME4YS-08

BNP7S-07

โรงพยาบาลบ้านแพ้ว 2

BNP7S-05

ตึกขังนม รพ.บ้านแพ้ว 2

BNP2S-05

BNP2S-07

บ้านแม่จ่า

BNPIS-09

โรงเรียนไทย

BNPIS-08

โรงเรียนไทย

BNP7S-08

NP7S-09

ตู้เก็บขยะ

ตู้เก็บขยะ

ตู้ไฟฟ้า

จุดดูแลรักษาตู้ไฟฟ้า

จุดดูแลรักษา

